

きれいな水質  
循環型システムトイレ

# OM エコトイレ



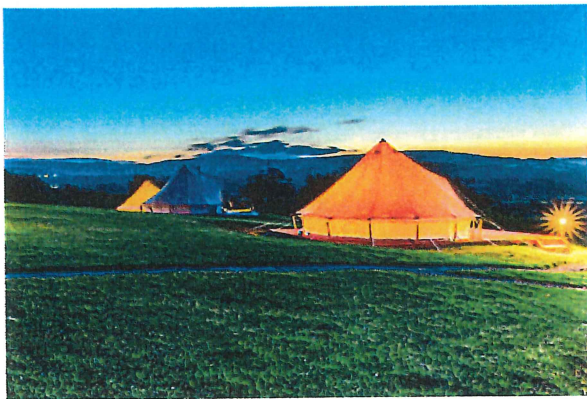
可搬式トイレの汎用性  
山岳部や仮設住宅、水道インフラ整備の無い場所へ

人間が生きていく中で切り離せない「水」  
 使った水を「きれいにして」再利用したい  
 その構想から「自然の力」と「最新のフィルター技術」を組合せた  
 水循環システムを採用しています。

山岳地帯や僻地等、上下水道のインフラが整っていない場所にも最適。  
 災害発生時に生じる水問題。  
 特に衛生問題が深刻化するケースが多い中、緊急時にもご利用いただけます。

人にも環境にも優しい自己完結型、汚水処理システムです。

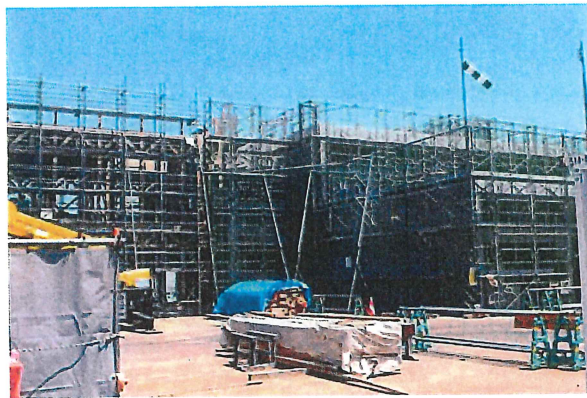
導入例



グランピング・キャンプ場のトイレ



山岳地帯等のトイレ



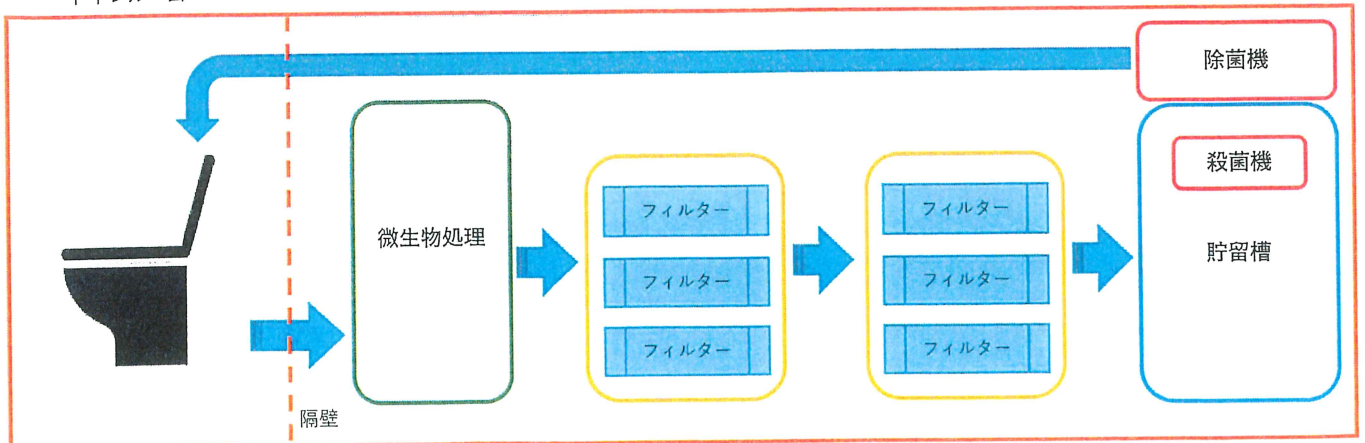
工事現場事務所の仮設トイレ



災害時の避難所トイレ

トイレルーム

循環システムルーム

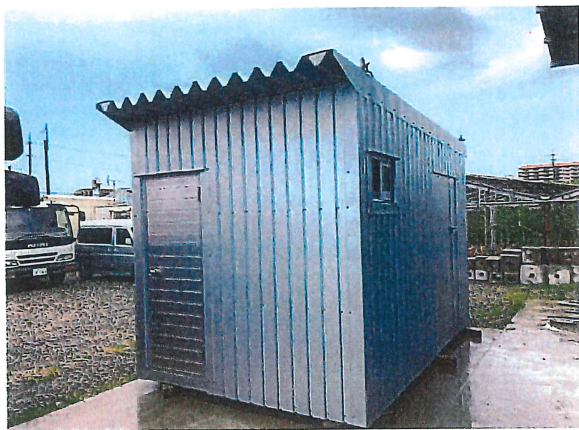


循環イメージ図

## 1. 基本仕様

項目	製品仕様	備考
処理方法	微生物分撈処理+フィルター+殺菌機	汚水処理、循環利用（廃棄部分あり）
処理能力	15回程度(推奨)~25回程度	1日の使用量上限、目安
最大受入数量	150L/日	1日の使用量上限、目安
1回の排水量	6L未満	推奨トイレ排水量
乾燥本体重量	1,500kg	コンテナ・システム・その他を含む
使用時重量	3,000kg	コンテナ・システム・その他、及び使用水量を含む
外寸寸法	3,850×2,450×2,550	
内部寸法	トイレ側：900×2,200×2,300 システム側：2,700×2,200×2,300	
電力量	100V・2.5kW/日程度	
瞬間最大電力量	2,000W	
使用環境	凍結のない環境~40℃(推奨) 水平な地面に固定	
基本仕様	部位・推奨メンテナンス基準	
通常点検・メンテナンス	<b>装置・システム全体</b> 処理装置の外観、水漏れなど一般的管理	
	<b>水質</b> 水質監視、水質検査にて水質に以上があった場合に汲み取り（推奨）年1回以上の汚泥汲み取り	
	<b>分電盤・制御盤</b> 正しく作動しているか、湿気、サビ、水の混入など、故障の原因になるような状態でないか確認してください。	
	<b>回転機器</b> 正常に作動しているか、異音、発熱などしていないか確認してください。	
	<b>フィルター類</b> 目詰まり、汚れの確認をしてください。（目視にて著しい汚れの確認）	
通常消耗品・交換部品	<b>各種</b> 水漏れ、著しい汚れの堆積、付着などを確認してください。必要に応じて槽内を洗浄してください。	
	<b>点検灯</b> 点灯の確認（薄いグリーン色の光が接続口付近で確認できます。）	
	各 接続ホース関係 推奨基準・フィルター類 一部/750回/毎 交換 推奨基準・フィルター類 全部/1500回/毎 交換	

## 2. 筐体外装



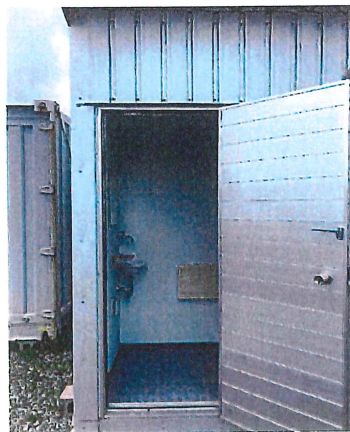
トイレ筐体外装



トイレ筐体外装

扉が2つあり、トイレルーム出入口とシステムルーム出入口の扉となります。  
本製品設置時には、扉の開閉ができるようお願い致します。  
また、基礎やトンプロック等に水平に設置し、チェーン等で強固に固定願います。

## 3. トイレルーム内装



トイレルーム出入口

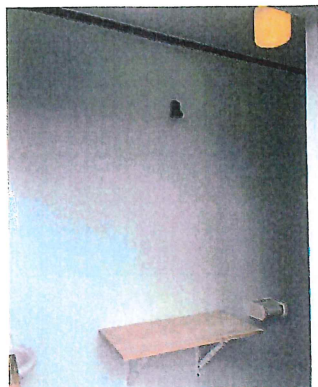


トイレ筐体外装

手洗い器の水道及び排水は室外まで配管を準備しております。接続してご利用ください。  
手洗い器の横にハンドソープを置けます。



フック・着替え台 (折り畳み時)



フック・着替え台



フック・着替え台 (使用イメージ)

上着をかけられるフックを準備しております。必要に応じてハンガー等をご準備ください。  
着替え等に使用できる棚を準備しております。折り畳み式となっております。  
※10kg以上の重い荷物は置かないようお願い致します。



便器周辺



照明・換気扇

便器後ろにある棚にトイレットペーパーの予備や除菌クリーナーを置いてください。  
小窓を準備しております。天候に応じてご利用ください。

**設置時に水を投入し、電源を接続することでご利用できます。**  
**設置例にもありますように、上下水道の準備が困難な場所や地域に適しており、**  
**災害発生後の仮設住宅へのご利用もできます。**  
**是非ご検討ください。**

お問合せ先  
株式会社 OM ecotec (オーエム エコテック)  
〒901-0305  
沖縄県那覇市田原301番地3  
TEL: 098-987-1807  
FAX: 098-987-9606